

[펌웨어 업데이트 절차 DC-S1_V1.1]

펌웨어 업데이트 절차는 다음과 같습니다.

1. 웹사이트에서 이용 가능한 최신 펌웨어 압축파일을 다운로드 합니다.
2. 압축을 푼 펌웨어파일은 SD 메모리 카드로 복사합니다.
3. SD 메모리카드를 이용하여 업데이트합니다.
4. 펌웨어 버전을 확인합니다.

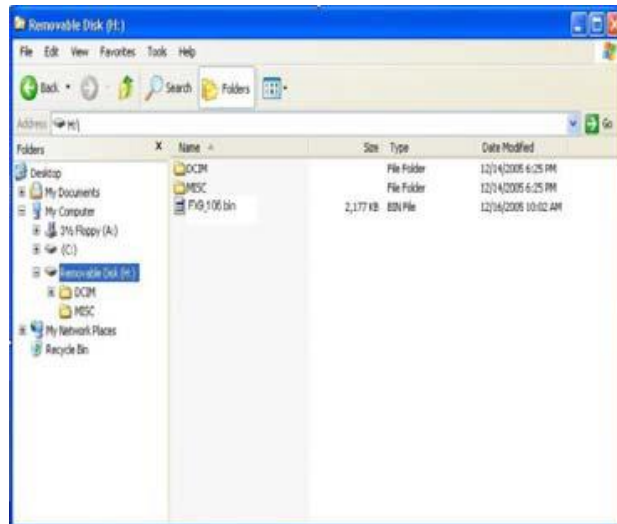
※ 업그레이드된 펌웨어는 다운그레이드 할 수 없습니다.

1. 웹사이트에서의 펌웨어 다운로드.

- 1) PC에서 웹사이트로 연결하고, 펌웨어 압축파일을 다운로드 받고 PC에 저장합니다.
- 2) 펌웨어 파일은 압축되어 있습니다. 펌웨어 압축파일을 풀면[xxxxxxx.bin] or [xxxxxxx.plf] 파일이 생성됩니다.

2. SD 메모리 카드로 복사. (복사 전 카메라 내에서 메모리카드를 포맷 후 진행합니다. 카드의 모든 정보는 삭제됩니다.)

- 1) 최소 1GB 이상의 메모리카드의 루트 디렉토리에 압축을 푼 펌웨어 파일을 복사하여 저장합니다. (카드 내에 펌웨어파일 이외의 어떠한 파일도 넣지 마십시오. 2개 이상의 펌웨어 파일을 넣지 마십시오.)



3. SD 메모리카드를 이용한 업데이트.

주의사항 : 펌웨어 업데이트가 진행중일 때, 카메라의 전원을 끄지 말 것, 그렇지 않으면 FLASH ROM data가 손상됩니다. 현재 설치되어 있는 펌웨어 버전이 동일하다면, 다음 순서를 진행하지 않아도 됩니다.

펌웨어 업데이트 대상 렌즈를 카메라에 장착합니다.

- 1) 카메라 ON/OFF 스위치를 OFF 합니다.
- 2) AC 어댑터 또는 50%이상 충전된 배터리를 삽입합니다.
- 3) 카메라의 SD Slot에 펌웨어파일이 들어있는 SD CARD를 삽입합니다.
- 4) 카메라 ON/OFF 스위치를 ON으로 합니다.
- 5) MENU/SET버튼을 누르고, [설정] 메뉴의 [버전디스플레이]을 선택



- 6) 펌웨어업데이트 선택, YES 선택 MENU/SET버튼 눌러 진행

※ 업데이트가 진행되지 않는경우 아래 사항을 체크하십시오.

- 배터리 잔량을 확인하십시오. (50 % 이상 필요)
- 연결된 경우 Bluetooth 및 Wi-Fi 연결을 취소합니다.
- USB 케이블 / HDMI 케이블을 연결하지 마십시오.



- 7) 펌웨어업데이트 진행. 약 3~5분이상 진행됩니다.

※펌웨어 업데이트가 완료 될 때까지 다음 작업을 시도하지 마십시오.

작업을 하는경우 카메라의 업데이트 및 / 또는 오작동이 실패 할 수 있습니다.

- 전원 켜기 및 끄기
- 아무 버튼이나 누르기
- 카드 도어 열기

- 메모리 카드 꺼내기
- 렌즈 제거
- 배터리 제거
- 케이블 분리



이후, 펌웨어 데이터는 자동적으로 카메라의 플래시롬 내부에 쓰여집니다.

업데이트 과정 동안에 전원을 끄면 안됩니다. 플래시롬이 손상됩니다.

- 8) 버전업을 진행하는 동안, LCD 모니터에는 녹색 바가 왼쪽에서 오른쪽으로 이동합니다.
- 9) 펌웨어 업데이트가 완료 되었다면 자동으로 전원이 켜졌다 켜지며 촬영 대기상태로 되돌아옵니다.
- 10) 펌웨어 버전을 확인합니다.
- 11) 펌웨어파일이 들어있는 메모리카드는 카메라 내에서 반드시 포맷 후 재 사용합니다.

<끝>